



Inspectie SZW
Ministerie van Sociale Zaken en
Werkgelegenheid

REACH en ARBO

Hoe implementeer ik REACH
in arbeidsomstandigheden?

Diana Martens
Projectleider
Renske Beetstra
Specialist



Diana Martens, Inspectie SZW

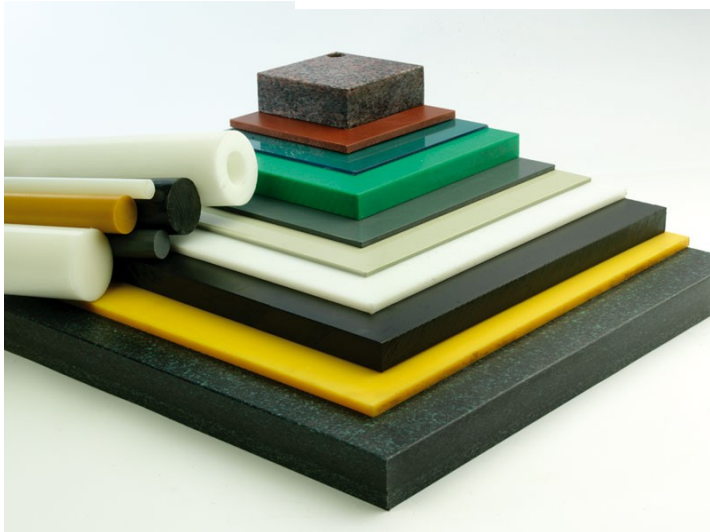


Inhoud

- 1. Verplichtingen REACH Eindgebruiker**
- 2. Relatie REACH en ARBO-wetgeving**
- 3. Hulpmiddelen voor de werkgever**
- 4. Focus Inspectie SZW-REACH**



Maker van kunststofproducten, eindgebruiker

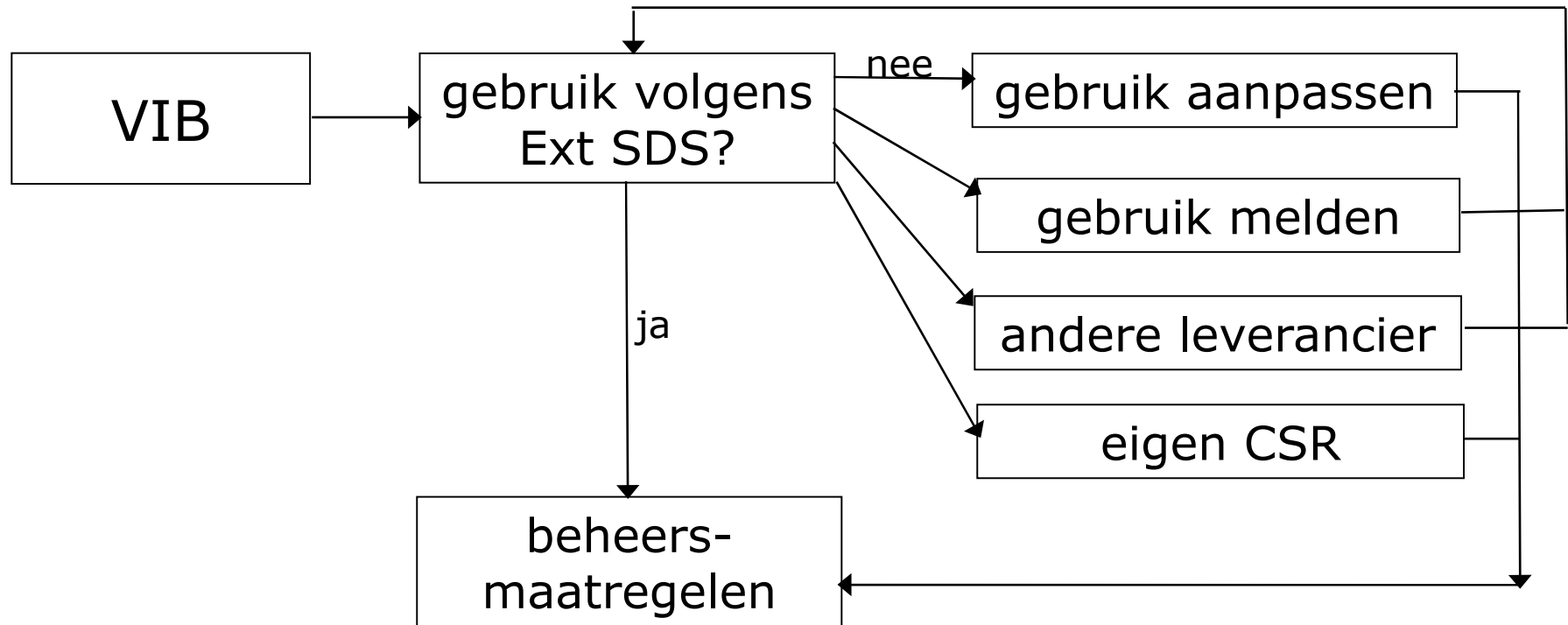


Gebruiker van chemische stoffen





U bent eindgebruiker: wat zegt REACH?





U bent werkgever, wat zegt de Arbowet over gevaarlijke stoffen ?

- RI&E: risico-inventarisatie & -evaluatie
- Beoordeling aard, mate en duur van de blootstelling
- Grenswaarde
- Maatregelen nemen volgens de arbeidshygiënische strategie
- Voorlichting en onderricht (incl. info van leverancier)

Arbeidshygiënische strategie:

- Vervanging van gevaarlijke stoffen
- Technische maatregelen
- Collectieve maatregelen en organisatorische maatregelen
- PBM (zoveel mogelijk beperken!)



Waar helpt REACH bij uw Arboverplichtingen ?

- RI&E: risico-inventarisatie & -evaluatie: het VIB helpt bij het bepalen van risico's en maatregelen
- Beoordeling aard, mate en duur van de blootstelling: misschien kan exposure scenario (ES) deze in bepaalde gevallen vervangen?
- Grenswaarde: DNEL is een richtwaarde
- Maatregelen nemen volgens de arbeidshygiënische strategie: VIB en ES richtinggevend, werkgever moet zelf nog bepaalde opties checken (bv vervanging)
- Voorlichting en onderricht (incl. info van leverancier): VIB kan/moet hierbij gebruikt worden



Hulpmiddel bij vragen over REACH en Arbo: Handreiking REACH-ARBO

**Welke impact heeft REACH
op Arbo?**

**Handreiking REACH en
ARBO**

www.inspectieszw.nl/publicaties

Veilig werken met chemische stoffen

REACH is (nieuwe) Europese wetgeving met betrekking tot stoffen. Zowel REACH als de Arbowet beschrijven hoe er veilig gewerkt moet worden met chemische stoffen. Deze handreiking geeft antwoord op vragen m.b.t. de relatie tussen REACH en arbeidsomstandigheden. Nog niet alle aspecten zijn volledig. Het kan zijn dat deze handreiking en/of het beleid van de Inspectie SZW in de loop der tijd aangepast wordt.

- Vragen en antwoorden:
 - relatie DNEL en grenswaarde
 - exposure scenario en blootstellingsbeoordeling



Toezicht stoffen REACH en ARBO

Toezicht stoffen volgens Arbowetgeving

Definitie gevaarlijke stoffen (AB art. 4.1):

Stoffen, mengsels of oplossingen van stoffen waaraan werknemers bij de arbeid **worden of kunnen worden blootgesteld** die vanwege de **eigenschappen** van of de **omstandigheden** waaronder die stoffen, mengsels of oplossingen voorkomen **gevaar voor de veiligheid of gezondheid** kunnen opleveren.

Afwijkend t.o.v REACH definitie





Wat willen we bereiken?

Zowel Arbowet als REACH zeggen:

De werknemer / (eind)gebruiker werkt op een **veilige en gezonde** manier met gevaarlijke stoffen.

Relatie Arbowet/REACH:

REACH kan hiervoor belangrijke informatie aanleveren, bijvoorbeeld via het VIB en de blootstellingsscenario's.

Informatie moet gebruikt worden bij Arbobeleid (RI&E) en beschermingsmaatregelen.



Raakvlakken/verschillen REACH en Arbo

- VIB hulpmiddel bij vaststellen te nemen maatregelen
- REACH-verplichtingen gelden voor deel van de stoffen, Arboregelgeving voor alle gevaarlijke stoffen
- Blootstellingsscenario ↔ blootstellingsbeoordeling
 - ES algemeen en niet voor alle stoffen/mengsels
 - beoordeling (AB 4.2) bedrijfsspecifiek, combi-blootstelling
- Arbeidshygiënische strategie in ES?
 - mogelijke vervanging niet opgenomen
 - maatregelen zwaar gekozen?
- DNEL's ↔ grenswaarden (grenswaarden zijn bindend!)
- Voorlichting en onderricht in Arbowet uitgebreider omschreven



Welke REACH-aspecten?

(Voorlopige) keuze kernbepalingen REACH voor I-SZW:

REACH	Inhoud	Arbobesluit
35	De DSU stelt de VIB's aan zijn werknemers en hun vertegenwoordigers ter beschikking (V&O)	4.10d
37 lid 5	De DSU heeft passende maatregelen vastgesteld en toegepast tegen de risico's die in de VIB's worden genoemd	4.4, 4.17, 4.18
56	Gebruik van autorisatieplichtige stoffen	-
67 lid 1	Verboden toepassingen van stoffen	-





Nog even terug naar arbeidsomstandigheden





Arboverplichtingen m.b.t. gevaarlijke stoffen

Voorkomen
tijdens het
gevaarlijk

4-st

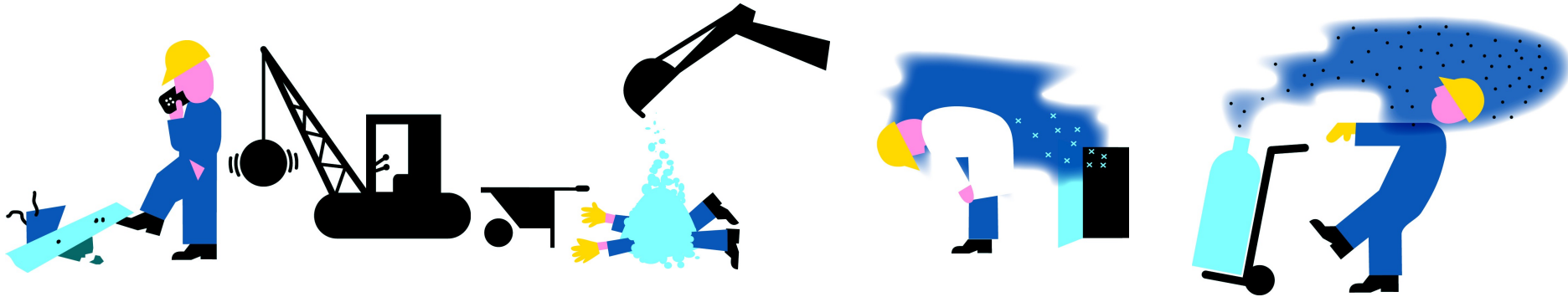


Stap 1:
Registratie en grenswaarden

Stap 2:
Beoordelen risico's

Stap 3:
Nemen juiste maatregelen

Stap 4:
Borging aanpak GS



4-stappen

Zelfinspectietool
gevaarlijke stoffen

www.zelfinspectie.nl/gevaarlijkkestoffen





Samenvattend:

Korte introductie ARBO-REACH
VIB's zijn belangrijk
Zelfinspectietool GS
Handreiking REACH-ARBO

Werknemers kunnen gezond en veilig werken
met gevaarlijke stoffen.